

## 1. 保健衛生知識及び医療知識の普及に関する事業

### 1. 放送事業

健康情報番組「カラダ大辞典」を毎週火曜日に視聴者にわかりやすく放送いたしております。また、放送後には、番組ホームページ上にて動画を公開し、いつでもどこでも閲覧可能となっております。

#### ◆番組概要

時間：毎週火曜日夕方 4 時 52 分から放送「となりのテレ金ちゃん」内  
(再放送) 毎週火曜 午前 10 時 45 分から

放送局：テレビ金沢

ナビゲーター：南藤涼子

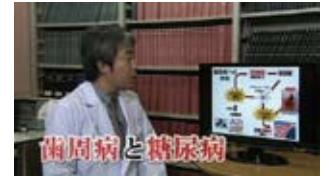
#### ◆今後の放送予定

2012 年 6 月 26 日 (火)	床ずれ予防	成人看護学	紺家 千津子 教授
2012 年 7 月 3 日 (火)	夏の感染症	感染症科	飯沼 由嗣 教授
2012 年 7 月 10 日 (火)	能登の医療の今	能登北部地域医療研究所	中橋 毅 教授
2012 年 7 月 17 日 (火)	続 能登の医療の今	同上	(予定)

KTK テレビ金沢

## カラダ大辞典

公益財団法人 橘勝会  
取材協力:金沢医科大学ほか



#### ◆「カラダ大辞典」動画配信

放送終了後には、いつでもどこでもご覧いただけるように番組ホームページ上にて動画を公開。診療科別、ドクター別、放送一覧のいずれかから閲覧ができます。PC、携帯電話用のサイトが用意されています。



「カラダ大辞典」ホームページ

### 2. 出版・セミナー事業

地域住民の健康に関する啓蒙活動を目的に、雑誌「生命への畏敬」を発行し、広く県民に配布します。今秋に第 10 号を発行予定。また、予防医学を中心として地域の人々の予防医学や健康増進に積極的に貢献するため、健康セミナー & 測定会を今秋に開催予定です。

■2012 年 10 月下旬 「生命への畏敬」第 10 号発行予定

■2012 年 11 月中旬 「健康セミナー & 測定会」開催予定



今春発行 第 9 号

## 2. 成人病、特にがんの予防及び早期診断技術に関する研究の奨励及び助成

生活習慣病、特にがんの予防及び早期診断治療技術の研究・開発を行っている石川県内の医学研究機関、医療機関等に対して助成を行ってまいります。

## 3. 医療・福祉施設等に必要な車いす、歩行器、備品等の提供

医療・福祉施設の利用者に必要な車いす、歩行器、備品等を設置し、施設の利便性の向上に務めてまいります。



車椅子 (自走式・ガートル棒付き)



アルコール 1 型歩行補助機